

CAS Software AG

Richtig informiert. Jederzeit und überall.



CAS Campus

Software für die Hochschulverwaltung

Dr. Thomas Lindner

Mitglied der Geschäftsleitung, CAS Software AG



Der Hersteller: CAS Software AG



Überblick CAS und Beteiligungen

Gründung	1986
Aktionäre	Vorstand und Mitarbeiter
Fokus	CRM und Informationsmanagement für den Mittelstand
Mitarbeiter	110 MA bei CAS (zusätzlich >500 MA bei wichtigen Beteiligungen)
Umsatz	> 22,5 Mio. € (at equity bei den Beteiligungen)
Gewinn	> 1,1 Mio. € (at equity bei den Beteiligungen)
Wachstum	> 25% bei CRM-Lizenzen je Jahr seit 3 Jahren
EK-Quote	> 45%

CAS hält als Mehrheitsaktionär oder größter Aktionär wichtige Beteiligungen im CRM-Umfeld:



MAP&GUIDE
The Mapware Company



CAS Campus: Einordnung

- **adressierte Kunden**

Universitäten, Fachhochschulen, Berufsakademien
Lehranstalten mit einer komplexen Angebotsstruktur

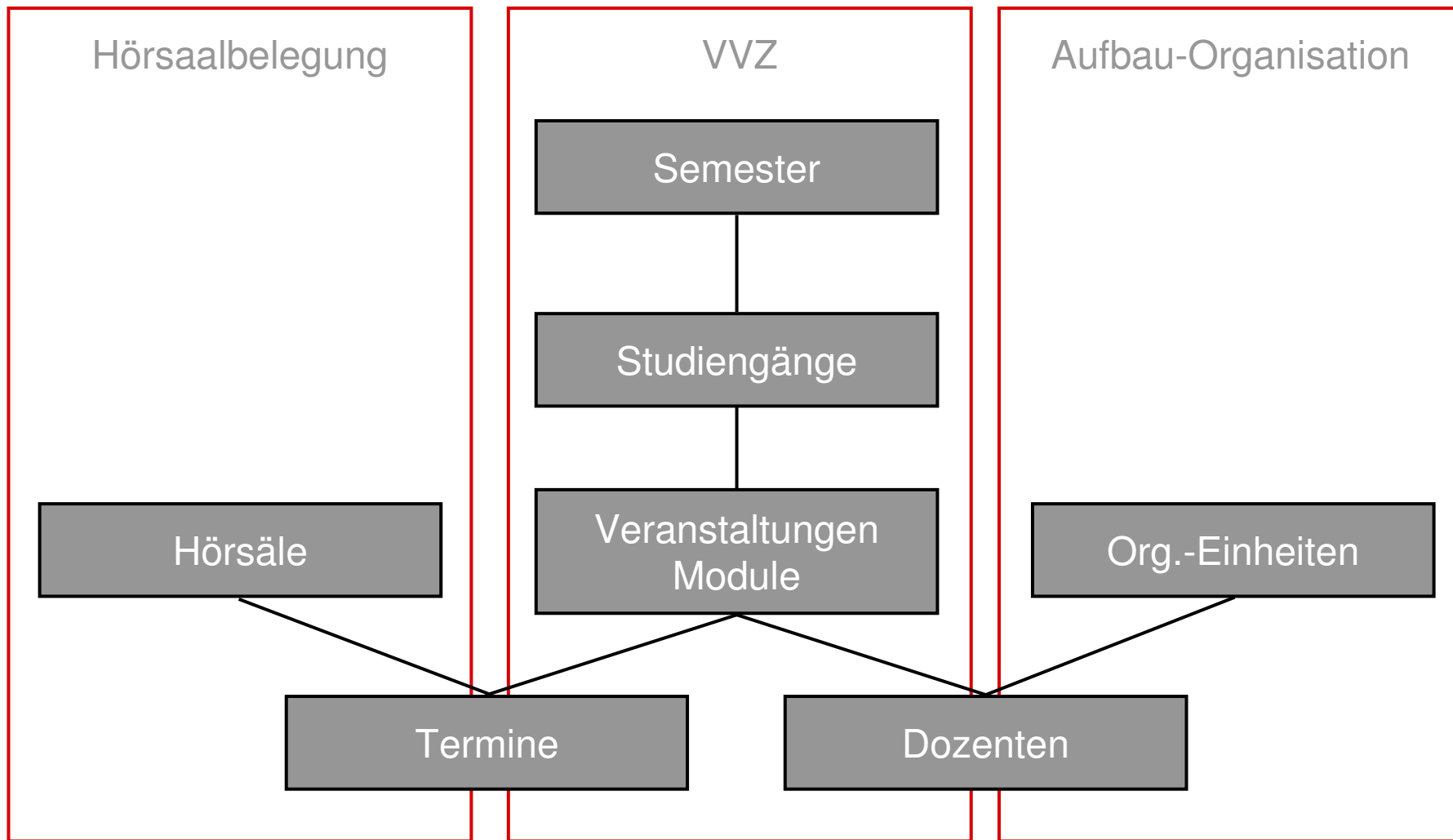
- **wesentliche Funktionsmerkmale**

Erfassung von Lehrangeboten, Hörsaalvergabe
Druck von kommentierten Vorlesungsverzeichnissen
Druck des Gesamtvorlesungsverzeichnisses
Internetbasierter, individueller Vorlesungskalender für Studierende
Unterstützung von teilnehmerbeschränkten, anmeldepflichtigen
Veranstaltungen über reine HTML-Oberflächen
Unterstützung der Modularisierung des Lehrangebots
Unterstützung der Verwaltung von Leistungsnachweisen, Prüfungen
Unterstützung des Bologna-Prozesses

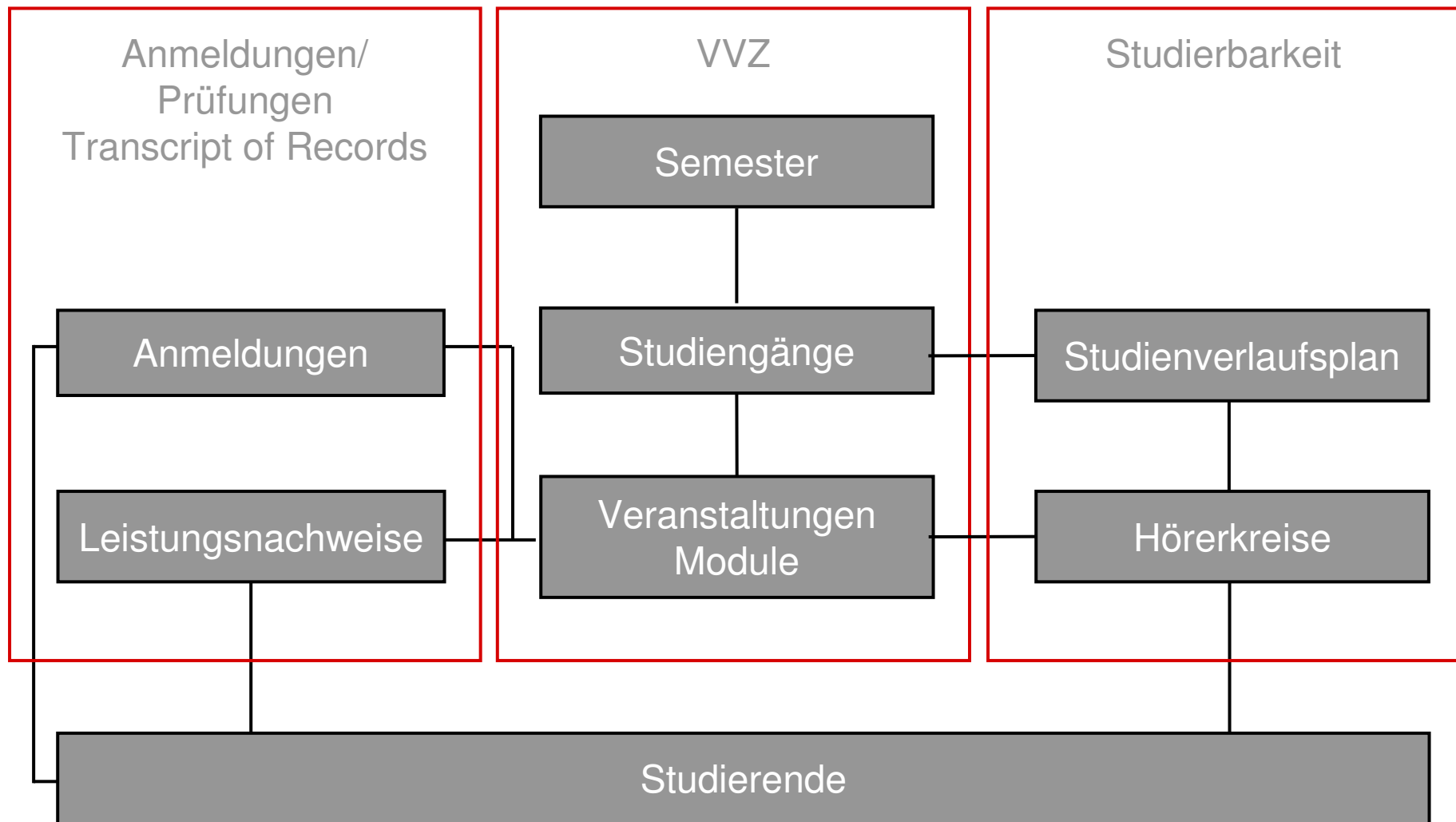
Referenzen aus Forschung und Hochschule



Leistungsmerkmale von CAS Campus (I)



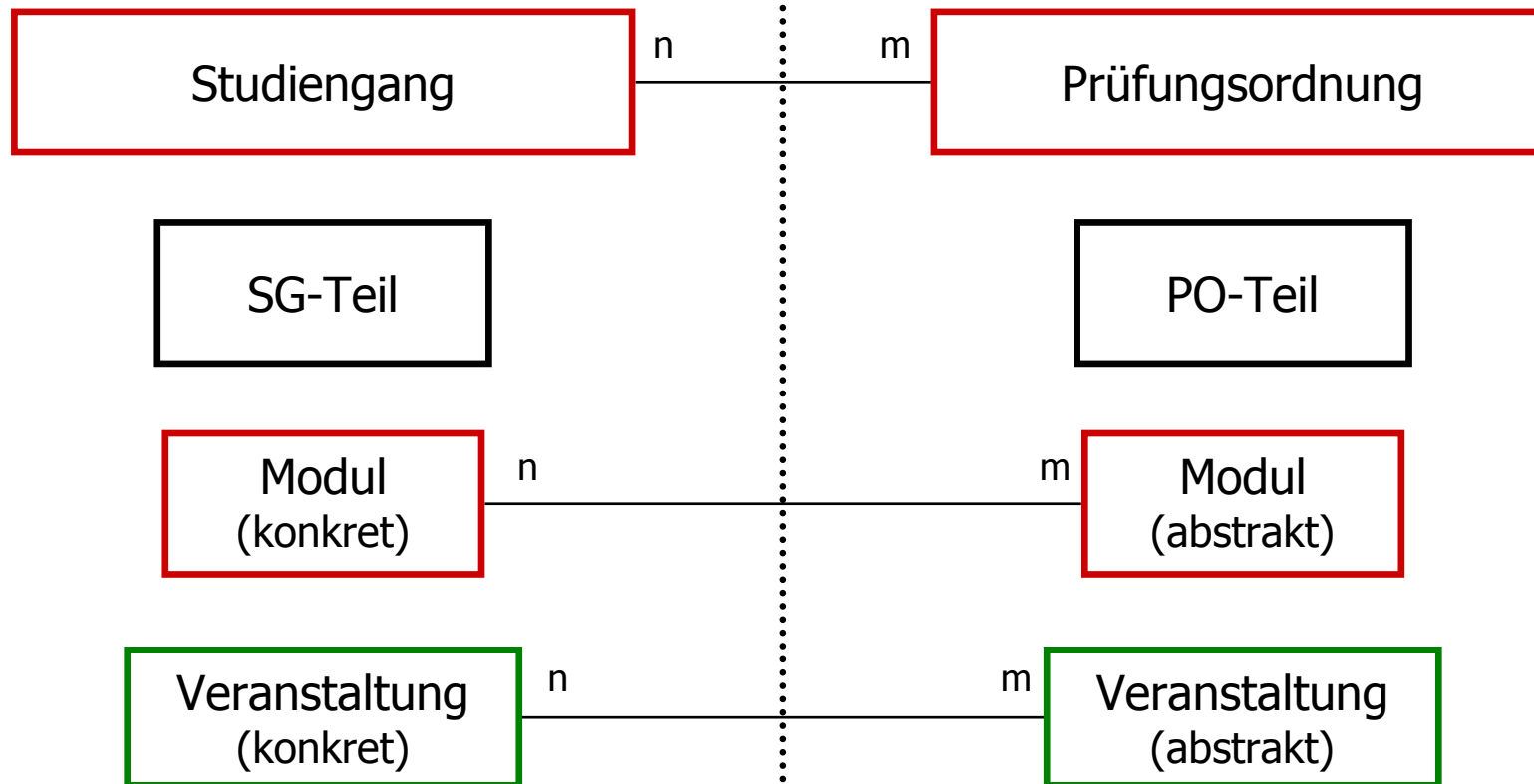
Leistungsmerkmale von CAS Campus (II)



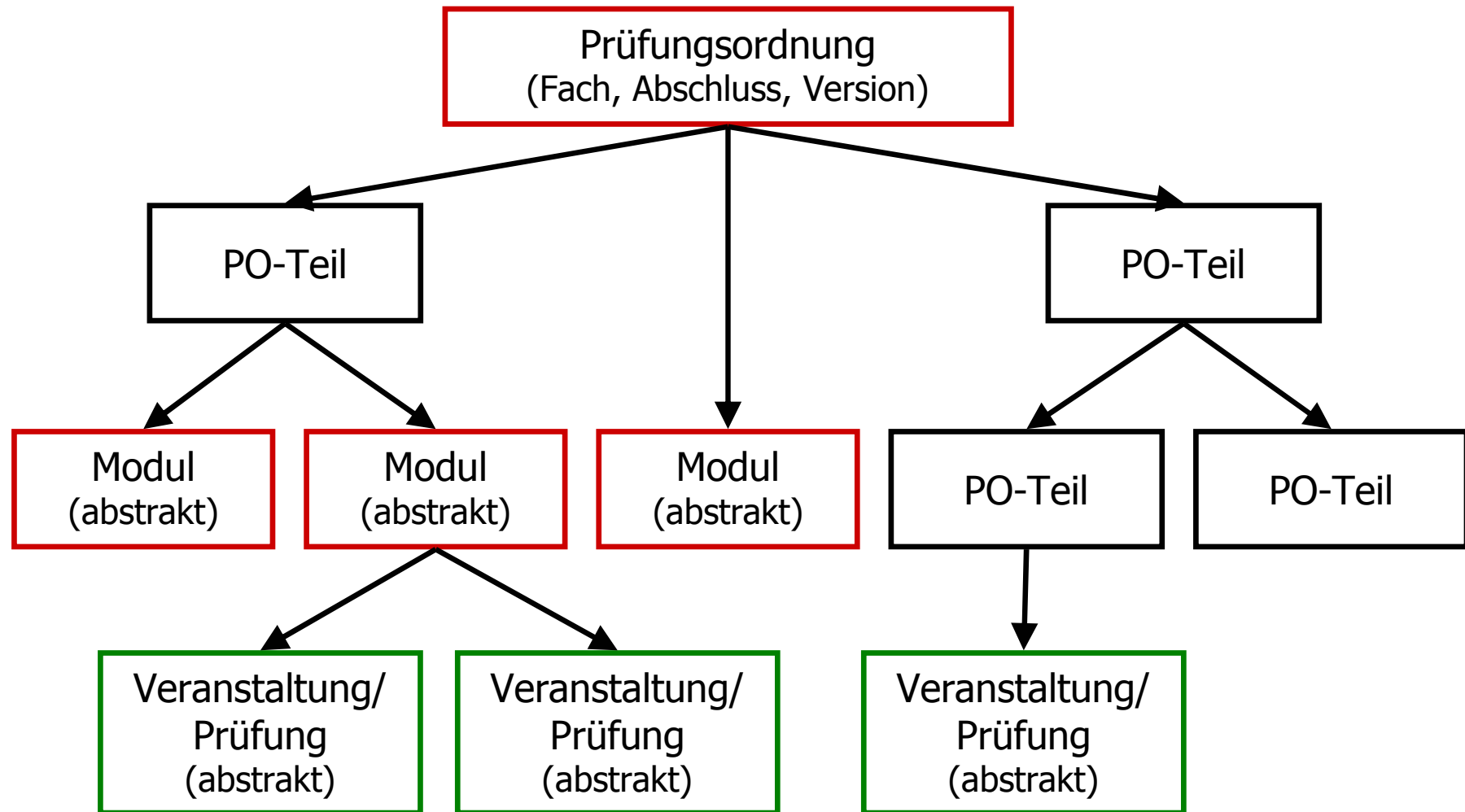
Vorlesungsverzeichnis und Prüfungsordnung

Vorlesungsverzeichnis

Prüfungsordnung



Prüfungsordnungen



Der Nutzen von CAS Campus

- Erhebliche Zeiteinsparungen
 - Dozenten: Zulieferungen zum VVZ, Anmeldungen, Scheine ...
 - „Geschäftszimmer“: VVZ, Lehrerhebung, Prüfungen, Anmeldungen, ...
 - Verwaltung: Redaktion des VVZ, Raumvergabe, Prüfungsverwaltung, ...
- Verbesserungen
 - Studiengangbezogenes Vorlesungsverzeichnis
 - Attraktives Studierenden-Portal: umfassende und aktuelle Information
 - Effizientere Nutzung der Raumressourcen
 - Kürzerer Vorlauf für das gedruckte Vorlesungsverzeichnis
 - Infrastruktur für die Erstellung des Transcript of Records, Diploma Supplement
 - Infrastruktur für Anmeldeverfahren und Zulassungsverfahren
 - attraktive Komponenten für die Alumni-Kommunikation

CAMPUS Informationssystem

Facts & Figures: 1. zu den Funktionen der Demo

- ▶ **Veranstungsverzeichnis: Wintersemester 05/06**
 - ▶ 7.695 Veranstaltungen an 87.618 Terminen
 - ▶ 122 Studiengänge mit 3292 Teilstrukturen
 - ▶ 3490 Dozenten
 - ▶ 1.314 online Anmeldeverfahren, 52.083 Anmeldungen
 - ▶ 185.433 Notenspiegel, 137.514 Bescheinigungen
- ▶ **26.418 Studierende in CAMPUS-Office**
 - ▶ 2.817 Änderungsbenachrichtigungen pro Tag
- ▶ **635 Organisationseinheiten (inkl. Klinikum)**
 - ▶ 14.663 Mitarbeiter im Organisationsverzeichnis (inkl. Klinikum)

- ▶ **ca. 1.500 Mitarbeiter wirken aktiv an CAMPUS mit**

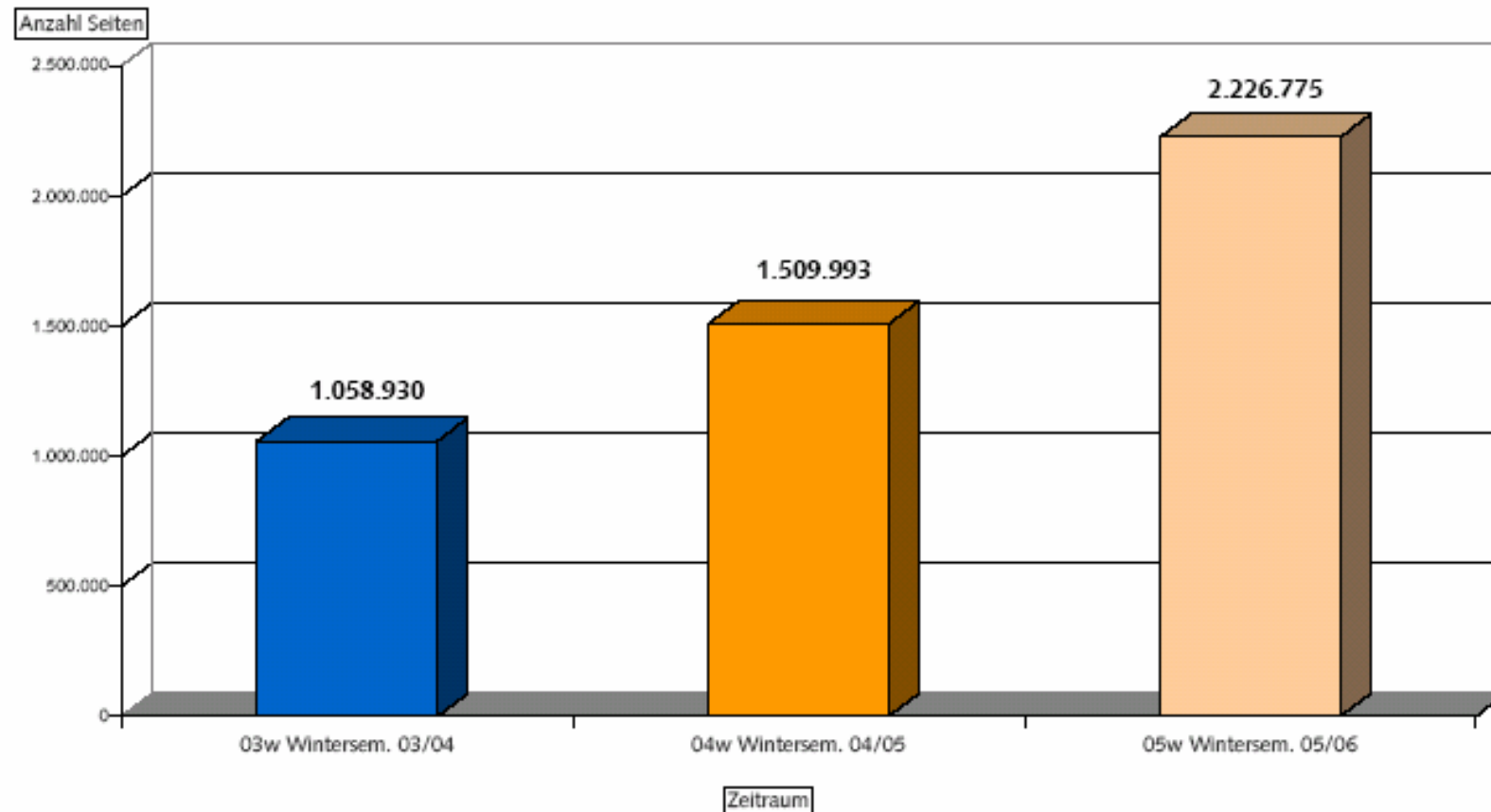
CAMPUS Informationssystem

Facts & Figures: 3. Entwicklung der Nutzung seit 2003

Jahr (Alle)

Ausgelieferte Seiten in der ersten Woche des Semesters

Bezogen jeweils auf die erste Woche der Vorlesungszeit. Seit 2003 jährliches Wachstum ca. 50% pro Jahr.



Weiterführende Information

- www.cas.de
- thomas.lindner@cas.de

- Veranstaltung:
 - Hochschulen in Bewegung: Innovative Softwarelösungen für aktuelle Herausforderungen im Hochschulbereich, 23.03.2006, Stuttgart (vier Softwarehersteller, www.hochschulen-in-bewegung.de)