



**Überhaupt lernt niemand etwas durch bloßes Anhören, und wer sich in gewissen Dingen nicht selbst tätig bemüht, weiß die Sachen nur oberflächlich.“**

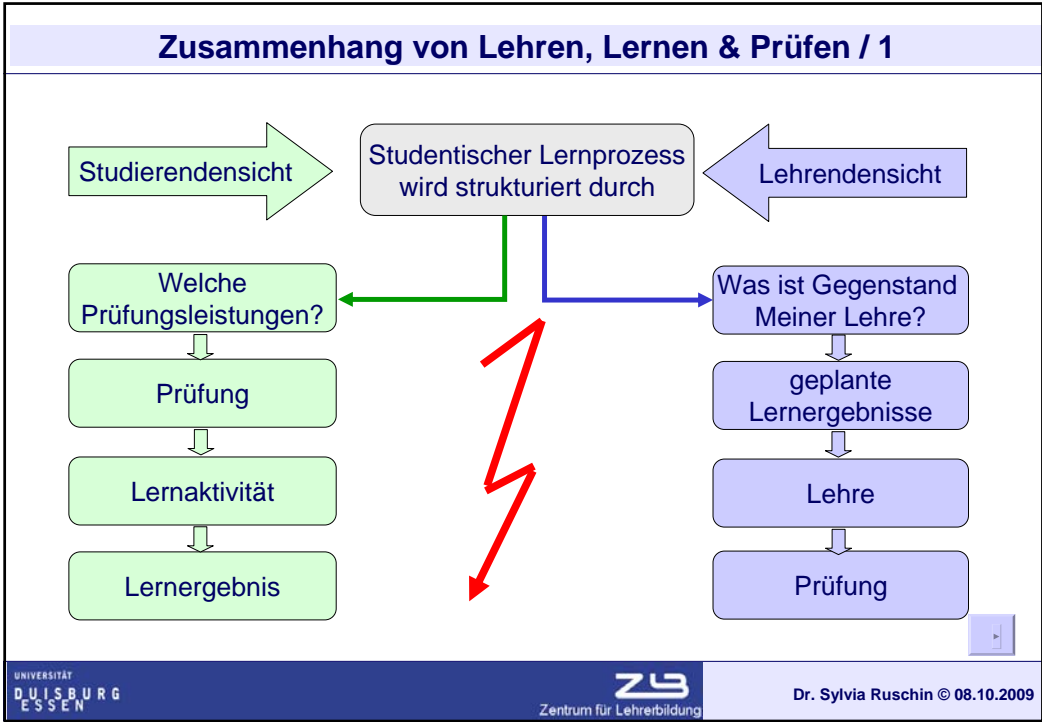
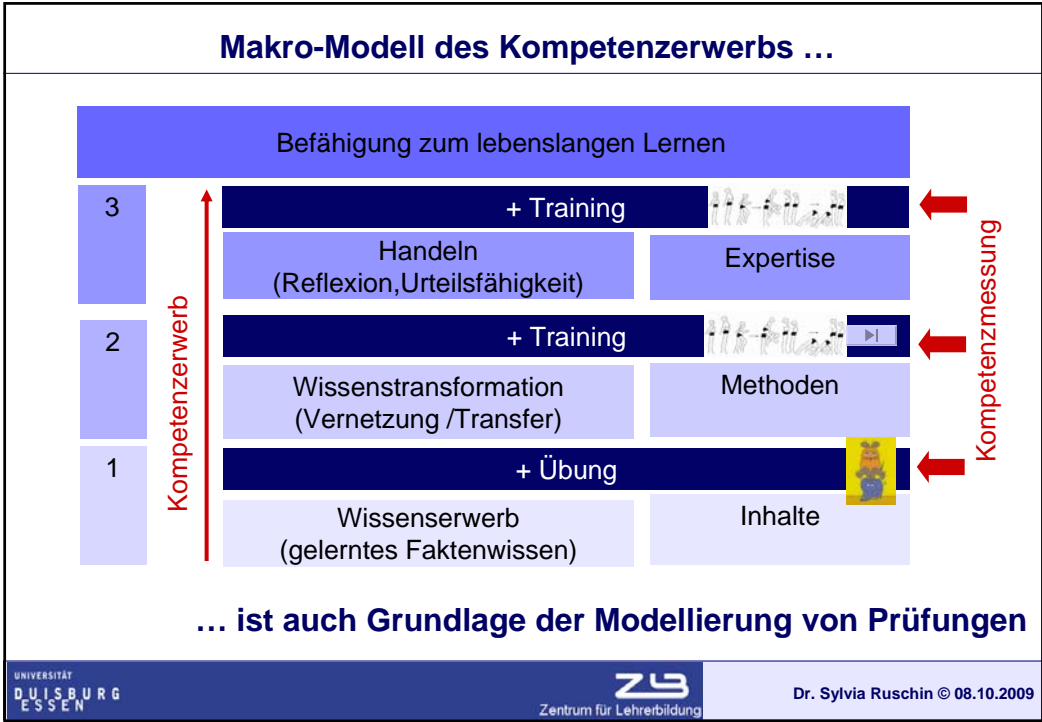
(J.W. Goethe)



## **Kompetenzorientierung in der Modulprüfung: Betrachtungen einer Studiengangsentwicklerin**

### **4 Thesen**

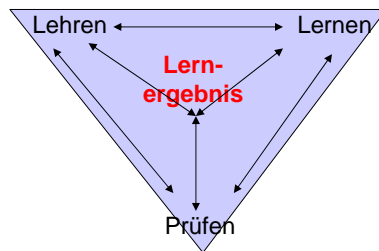
1. Nicht jede Prüfung ist eine kompetenzorientierte Prüfung ...aber jede Prüfung sollte Element eines systematischen Kompetenzerwerbs sein.
2. Kompetenzorientierte Prüfungen gelingen i.d.R. nur in einem kompetenzorientierten Setting.
3. Jeder Studiengang braucht kompetenzorientierte Prüfungen an ausgewählten Schnittstellen.
4. kompetenzorientierte Prüfungen sind zunächst zeit- und personalintensiv.



## Zusammenhang von Lehren, Lernen & Prüfen / 2

In einem kompetenzorientiertem Studiengangskonzept ist die Prüfung Teil des Lernprozesses

⇒ Lehren, lernen und prüfen stehen in einem nachvollziehbaren Sinnzusammenhang



## Lehrkonzeptionen strukturieren Lehr- und Prüfungssettings



Lehrendenzentriert:  
Inhaltsorientierte  
Informationsvermittlung  
**Lehrfokus**

Studi als passiver  
Empfänger von Infos

Studi als rezeptiver  
Empfänger von Infos

Studi aktiv teilnehmend

Studi aktiv lernend; Dozent  
verantwortlich für Lernen

Studi als unabhängig Lernende;  
Dozent verantwortlich für  
Anregung u. Entwicklung

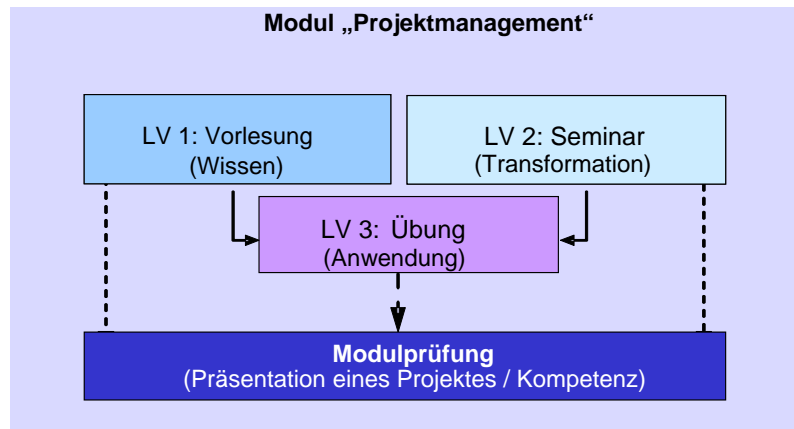


studierendenzentriert:  
lernprozessorientierte  
Unterstützung des Lernens

**Lernfokus**

Nach Kemmer 1997; elementarisiert in Scheidler, M.; Reis, O.  
(Hg.) (2008): Vom Lehren zum Lernen. Münster.

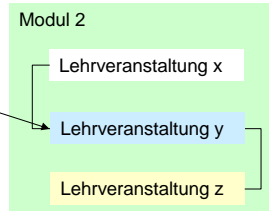
## Ein Beispiel



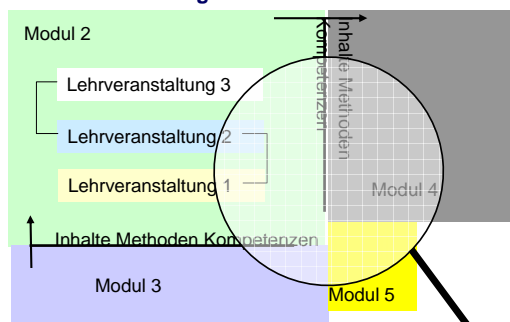
## Mikro ⇒ Meso- Perspektive: Verortung im Modul und seiner Umgebung

Verortung der Lehrveranstaltung im Modul ➡ ➡

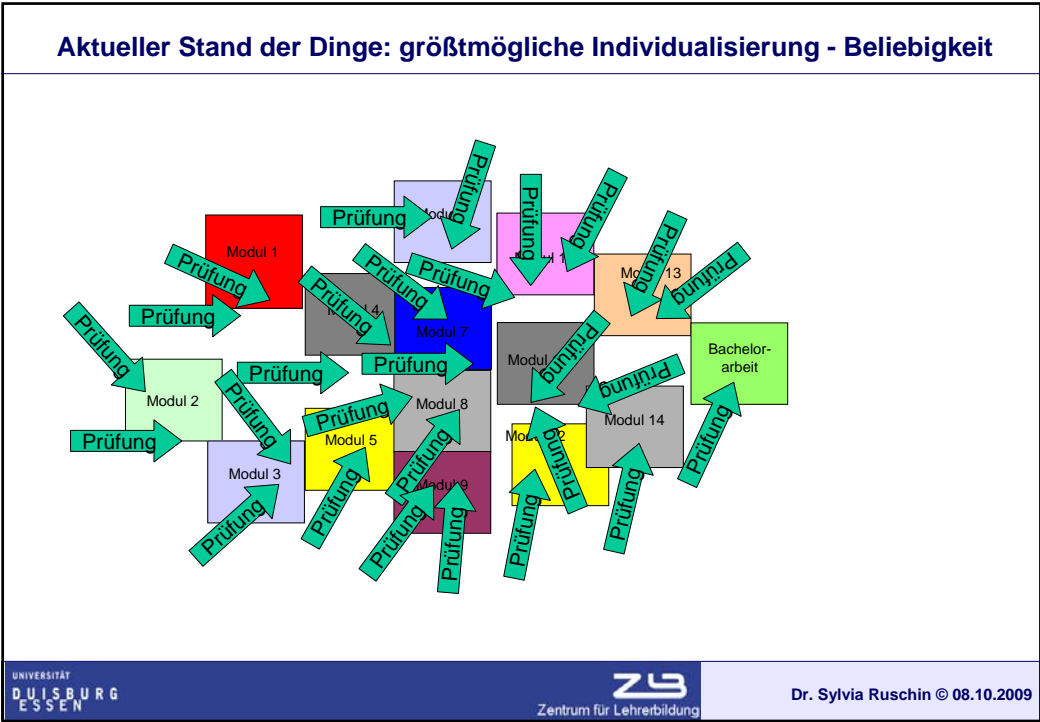
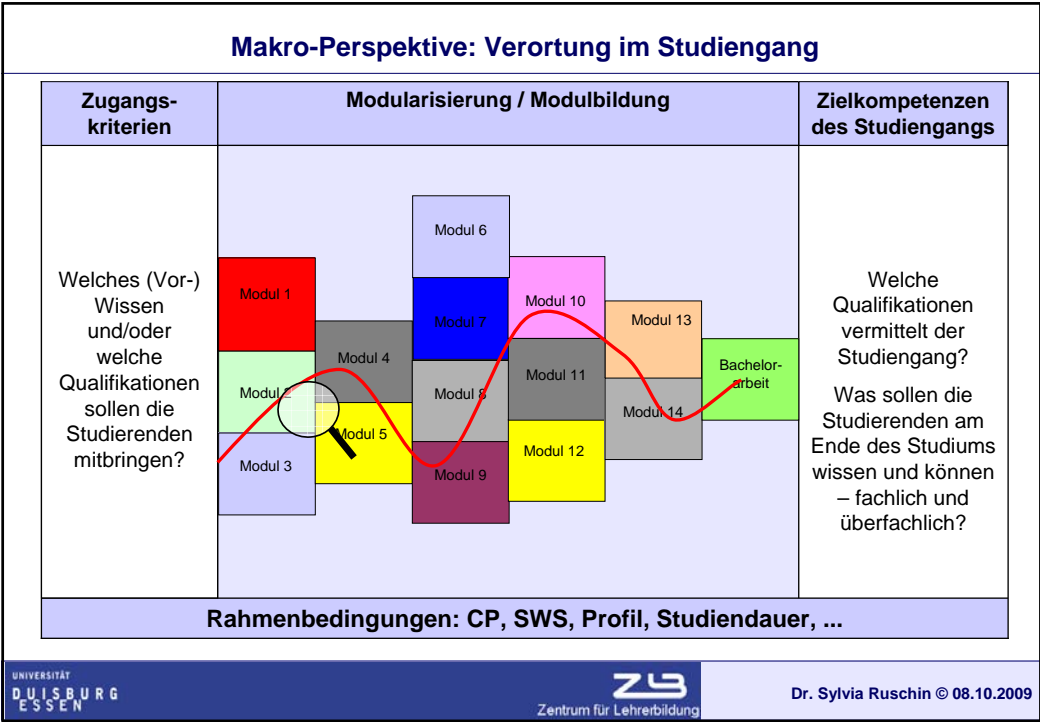
Lehrveranstaltung y

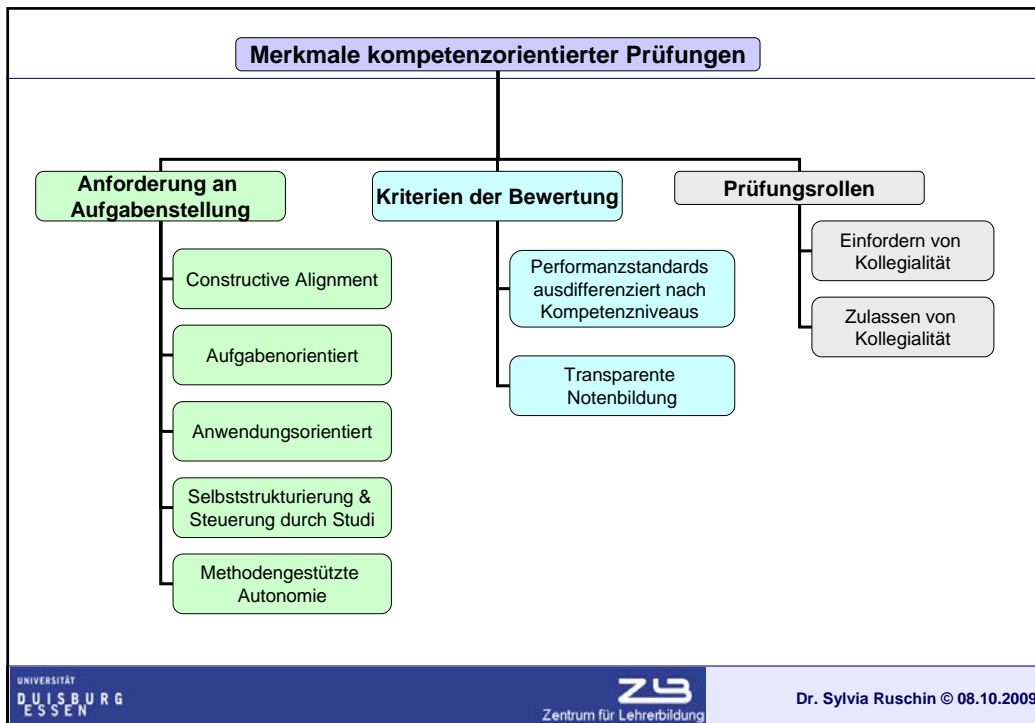


Verortung des Moduls im Kontext weiterer Module



- ➔ Schnittstellen definieren (Voraussetzungen/Modulziele)
- ➔ Lehrveranstaltungen planen
- ➔ Inhalte festlegen
- ➔ Methodisch-didaktische Settings bestimmen





## Kompetenzorientiert Prüfen: Herausforderung und Chance



**„Grau ist alle Theorie, maßgebend is‘ auffen Platz!“**  
(Adi Preissler)

UNIVERSITÄT  
DUISBURG  
ESSEN

Zentrum für Lehrerbildung

Dr. Sylvia Ruschin © 08.10.2009